

## PYROsmart® - Technická data (souhrnný přehled)

### Parametry zobrazení

Rozsah úhlů:	10° - 360° horizontálně, 10° - 320° vertikálně
Tepelná citlivost:	0.05°C při 30°C (podle verze modelu)
Spektrální rozsah:	7.5μ - 13μ nebo 8μ - 14μ
Detektor:	nechlazený mikrobolometr (technologie VOX)
Maximální rozlišení termografického obrazu:	16,500 x 9,600 pixelů
Systém automatického ostření:	vyrovnávání odchylek na vzdálenost

### Parametry měření

Teplotní rozsah:	-20°C to 350°C (dle požadavku i 1200°C)
Přesnost:	+/- 2°C nebo +/- 2% změřené hodnoty
Funkce měření:	automatická detekce ohně s inteligentní rozlišovací analýzou pro maskování procesních poruchových proměnných automatická
Korekce atmosférických vlivů:	automatická

### Napájení

Široký rozsah příkonu:	15 - 30 voltů / 45 VA
------------------------	-----------------------

### Fyzikální vlastnosti

Rozsah provozních teplot:	-20°C - 50°C
Třída ochranného krytu:	-20°C až 120°C (se chlazením vzduchem)
Hmotnost:	7,6 kg
Rozměry:	cca 430 mm x 350 mm x 400 mm (š x hl. x v)

### Rozhraní

Přenos dat:	síť GBit (IP67)
Zásuvný konektor:	pro napájení přístroje a signalizace centrálního hlásiče (IP67)
Zapojení přívodu vzduchu:	1/4" fitink pro rychlé zapojení hadice



Panoramatický IR obraz zásobníku s průmyslovým odpadem a provozní panel s dotykovou obrazovkou

### Těšíme se na vaše odpovědi:

Z hlediska možnosti sestavení kvalitního plánu včetně individuálně uzpůsobené cenové nabídky je pro nás velmi důležité, abychom pochopili vaši specifickou situaci i jednotlivé požadavky.

Rádi vám poradíme přímo na vašem pracovišti při plánování nebo rozšiřování vašeho protipožárního systému, včetně živé ukázky našeho systému PYROsmart a prezentace veškerých jeho výhod.

Váš autorizovaný specialista na instalaci v ČR a SR:

### TRASER CZ s.r.o.

Videňská 134/102  
619 00 Brno  
Tel.: +420 728 042 004  
[dostal@traser.eu](mailto:dostal@traser.eu)  
[www.traser.eu](http://www.traser.eu)

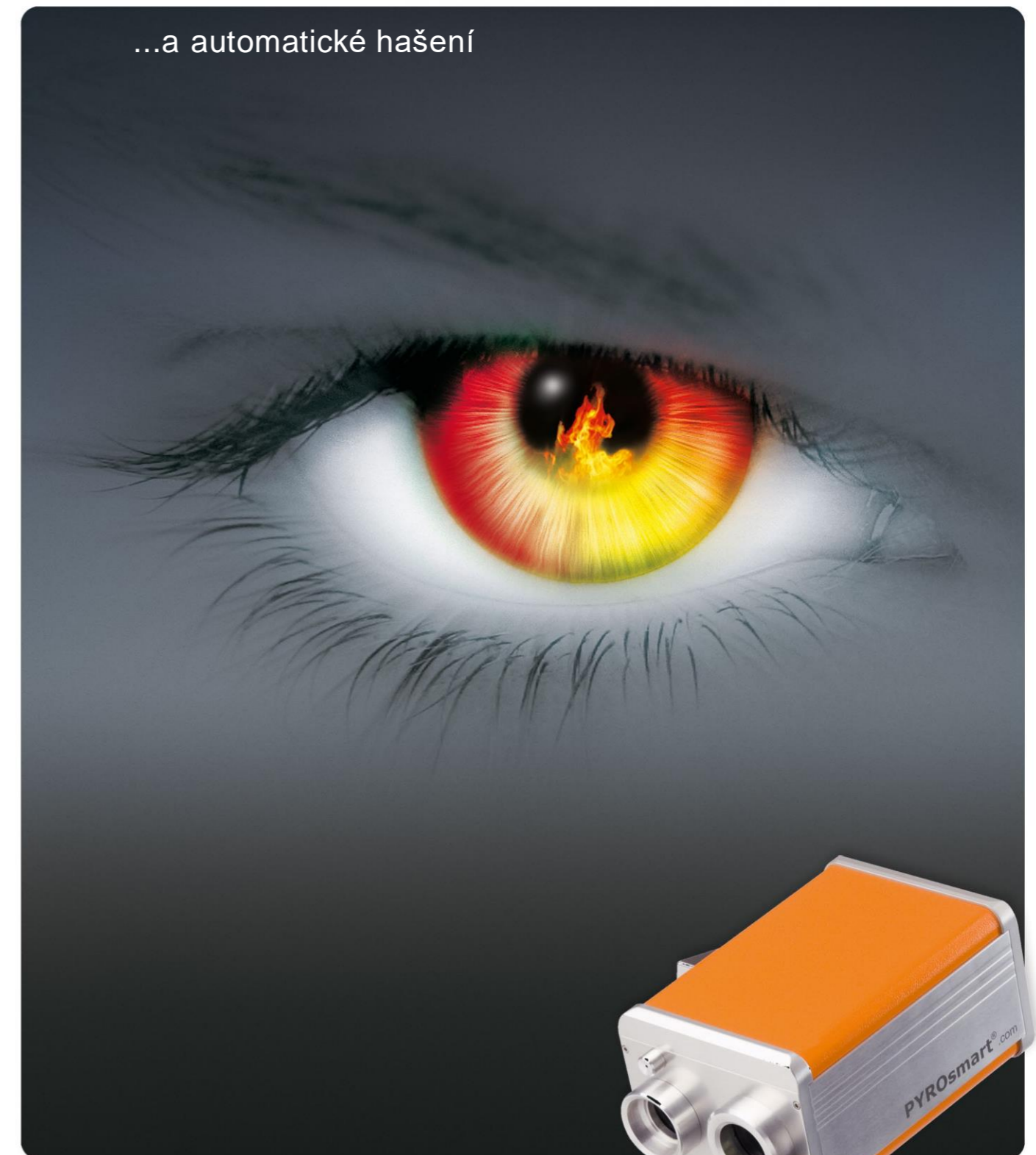


Orglmeister Infrarot-Systeme GmbH & Co. KG ■ Am Klängenweg 13 ■ D-65396 Walluf  
Fon +49 (0)6123-68912-0 ■ Fax +49 (0)6123-68912-90 ■ [www.pyrosmart.de](http://www.pyrosmart.de)

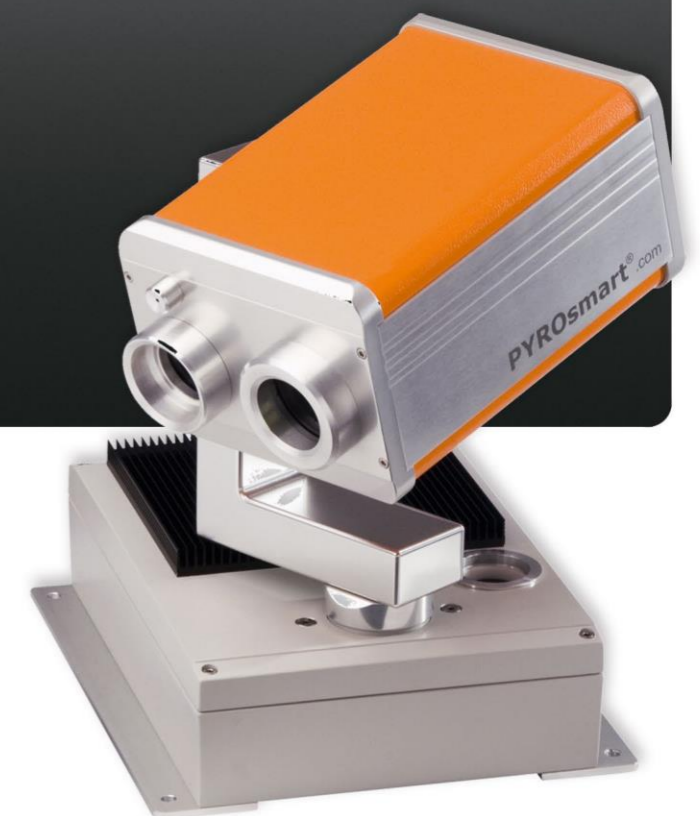
## Včasná detekce ohně

## PYROsmart®

...a automatické hašení



PYROsmart® -  
inteligentní IR systém





**Potenciální nebezpečí**

Každým rokem čelí nemalý počet německých firem více než dvěma stům rozsáhlým požárním incidentům, v jejichž důsledku přibližně sedmdesát procent takto náhle postižených společností se musí vypořádávat s drastickými až přímo likvidačními následky.

Podle údajů pojišťoven až sedmdesát procent firem, které postihl devastující požár, muselo, buďto bezprostředně anebo v následujícím roce, vyhlásit bankrot.

**Vaše protipožární prevence**

Firmy a společnosti se zaměřují především na stávající anebo budoucí obchodní aktivity, což však v praxi znamená, že častokrát, kdykoli se okolnosti anebo podmínky změní, dochází k zanedbávání adekvátní modernizace či aktualizace protipožárních systémů.

Právě proto je nanejvýš žádoucí porovnat si náklady způsobené v důsledku výrobních ztrát anebo částečných provozních odstávek vynucených požárem s náklady vynaloženými na optimalizaci systémů včasné detekce ohně.

**Naše odborná erudovanost**

Zaměřujeme se na kritické indikátory možnosti vzniku požáru a plánujeme spolehlivý systém, který je schopný včas rozeznat potenciální rizika ještě před jeho vypuknutím a který mu dokáže účinně předcházet.

Naše know-how se zakládá na mnohaletých praktických zkušenostech v oblasti vývoje a plánování IR systémů.



**Chraňte vaše objekty před vznikem požáru a zamezte tak provozním výpadkům**

PYROsmart – je inteligentní systém včasné detekce požáru, který se v praxi osvědčil i v těch nejnáročnějších podmínkách.

**Oblasti použití**

Běžné systémy protipožárních alarmů, např.:

- kouřové detektory
- systémy nasávání kouře
- termické diferenční snímače,

které nedetekují oheň anebo ho detekují příliš pozdě.

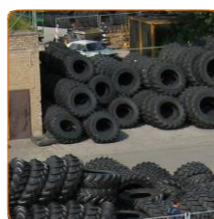
PYROsmart je speciálně vyvinutá kamera a softwarový systém vyznačující se schopností detekovat s vysokou přesností teplotní výkyvy v reálném čase.

Systém se skládá z vysoce citlivé termografické kamery a videokamery v uzavřeném krytu. Je vybaven mechanismem otáčení a naklání a tudíž dokáže v oblasti monitorování nepřetržitě snímat radiometrická data s vysokým rozlišením.

Veškerá zaznamenaná data jsou prostřednictvím našeho patentovaného softwaru (abiroVision®) zpracována do vysoce přesného a podrobného termografického panoramatického obrazu.

**Aplikace v průmyslu**

- Spalovny odpadu (např. zásobníky komunálního odpadu, RDF elektrárny)
- Recyklační továrny
- Venkovní skládky (např. pneumatik)
- Sklady pohonných hmot
- Kontejnerové sklady



■ **Panoramatické termografické zobrazení**

Napoprvé umožňuje hladký radiometrický záběr zblízka.

■ **Patentovaná technologie**

abiroVision® - hladce kombinuje individuální termografické zobrazení, čímž vytváří neustále aktualizovaný panoramatický termografický obraz celé monitorované oblasti.

■ **Vysoká přesnost měření**

Vysoce přesný termografický obraz s rozlišením až do hodnoty 16 500 x 9 600 pixelů.

■ **Detaily na první pohled**

Integrovaná video kamera s transfokátorem umožňující rychlou diagnostiku v rozsahu 360° s vizuálním a infračerveným zobrazením na jednom uživatelském rozhraní.

■ **Snadná obsluha**

Funkce dotykové obrazovky a displeje jsou redukovány pouze na nezbytné úkony, aby se operátor mohl soustředit výhradně na činnost související s aspekty bezpečnosti (viz následující strana).

■ **Univerzální použití**

Díky integrovanému systému vyhřívání a chlazení a také čistícímu zařízení optické soustavy lze přístroj bez problémů obsluhovat ve venkovním i prašném prostředí.

■ **Prakticky bezúdržbové zařízení**

Přesný a kvalitní mechanismus pro nepřetržitý provoz a speciální interní kabely pro otáčení a naklání.

■ **Kompatibilní se systémy centrálního hlášení požáru**

Integrované výstupy hlášení požáru pro všechny systémy EPS.

■ **Centrální řízení**

Bezproblémový provoz několika systémů PYROsmart s pouze jedním provozním terminálem.

■ **Volitelné hašení**

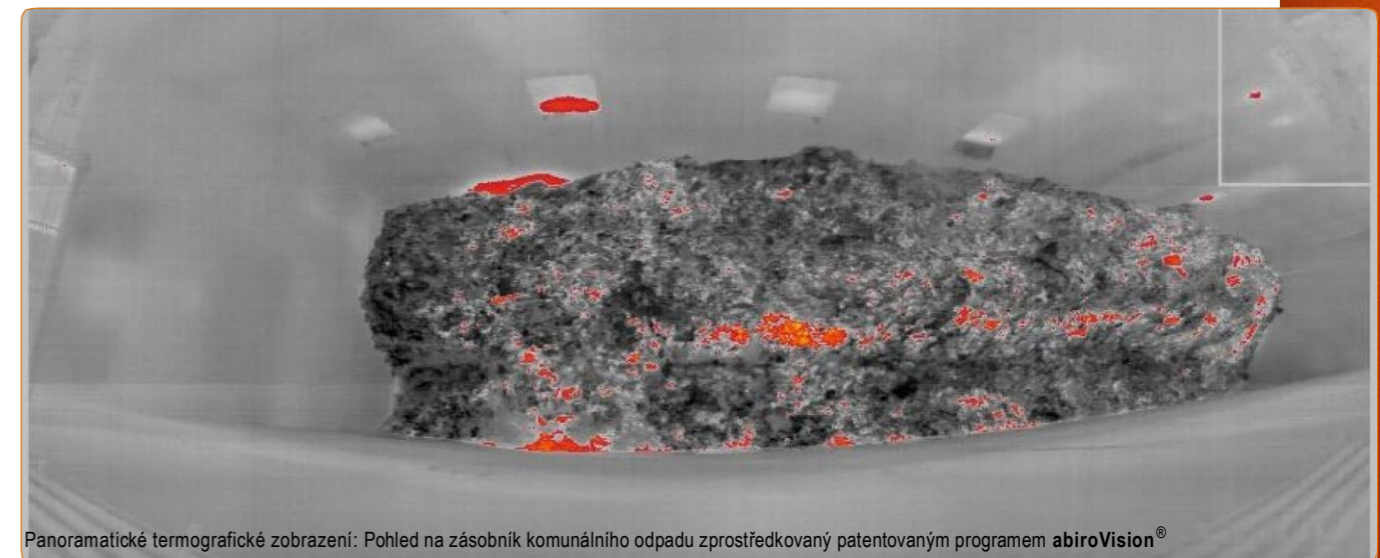
Cílené řízení jednoho nebo více protipožárních monitorů pro plně automatické hašení.

■ **Modulární rozšíření**

Systém je možné kdykoli rozšířit o další kamery a pracovní stanice.

■ **Nenáročná údržba**

Zařízení lze vyměnit bez odborné pomoci. Jednoduše uvolněte a vyjměte čtyři úchytné šrouby, vytáhněte šňůru ze zásuvky a odpojte síťový kabel. Po výměně se systém sám restartuje a automaticky provede veškerá nastavení.



Panoramatické termografické zobrazení: Pohled na zásobník komunálního odpadu zprostředkovaný patentovaným programem abiroVision®

**PYROsmart® hasí automaticky**

Ve spolupráci s našim rakouským partnerem jsme zařízení PYROsmart rozšířili o automatickou podporu hašení požáru.

PYROsmart je ve své podstatě zařízení určené pro detekci požáru a jeho včasné uhašení.

